



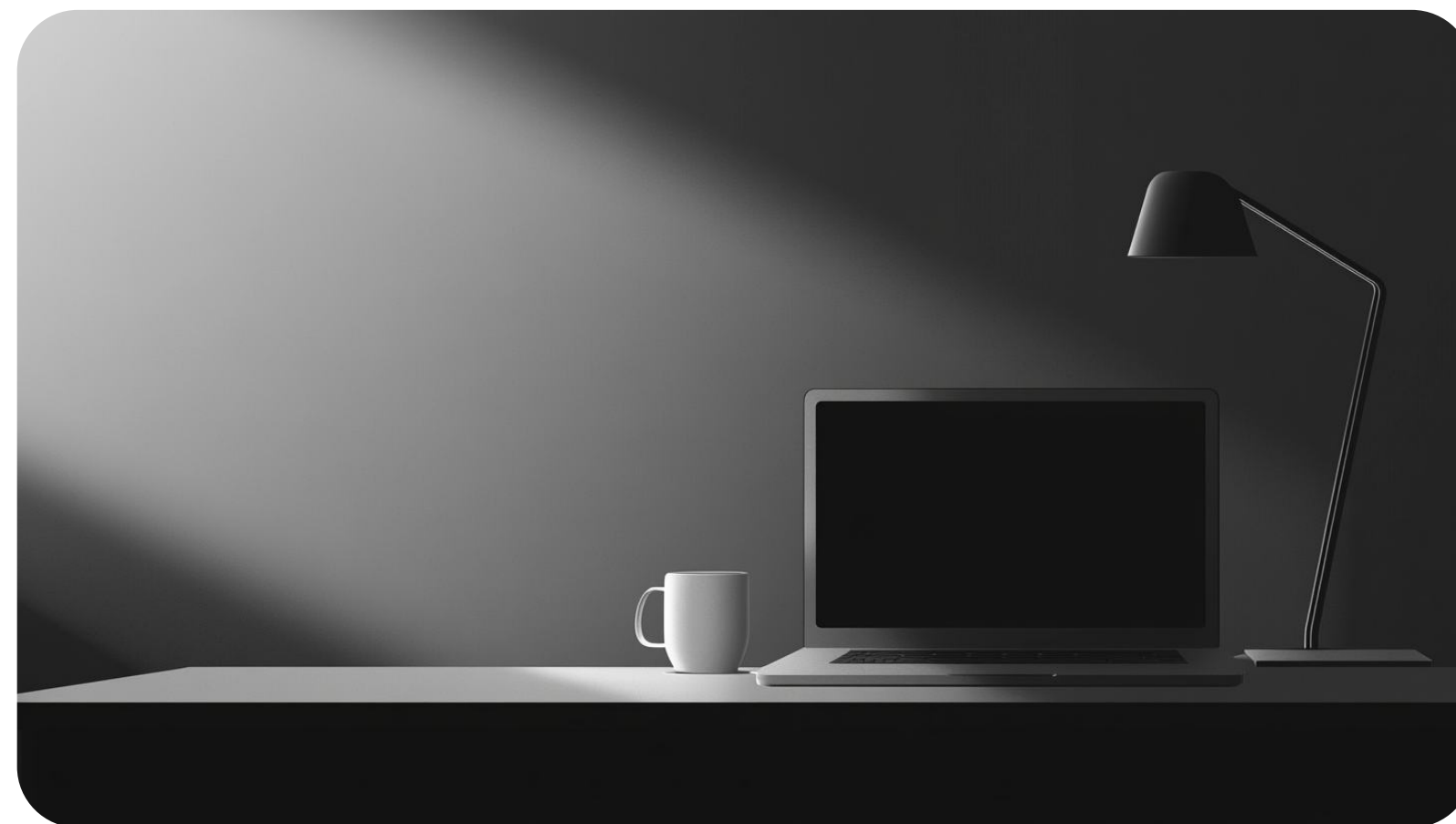
CÓMO LA IA Y CHATGPT PLUS PUEDEN CAMBIAR TU VIDA: GUÍA BÁSICA

La Inteligencia Artificial está revolucionando nuestra vida diaria y profesional. Esta guía ofrece una introducción al mundo de la IA, explorando modelos como ChatGPT Plus y cómo utilizar sus capacidades en el día a día.

¿QUÉ ES LA INTELIGENCIA ARTIFICIAL?

La Inteligencia Artificial es una rama de la informática que se enfoca en crear sistemas y programas capaces de realizar tareas que normalmente requieren inteligencia humana. Estas tareas incluyen reconocimiento de voz, comprensión del lenguaje natural, toma de decisiones y generación de contenido creativo.

Por ejemplo cuando usas un asistente de voz en tu teléfono para enviar un mensaje o buscar información, estás interactuando con una forma de IA.



TIPOS DE INTELIGENCIA ARTIFICIAL

Aunque existen varias formas de clasificar la IA, para simplificar, podemos centrarnos en dos categorías principales:

IA Débil (Narrow AI)

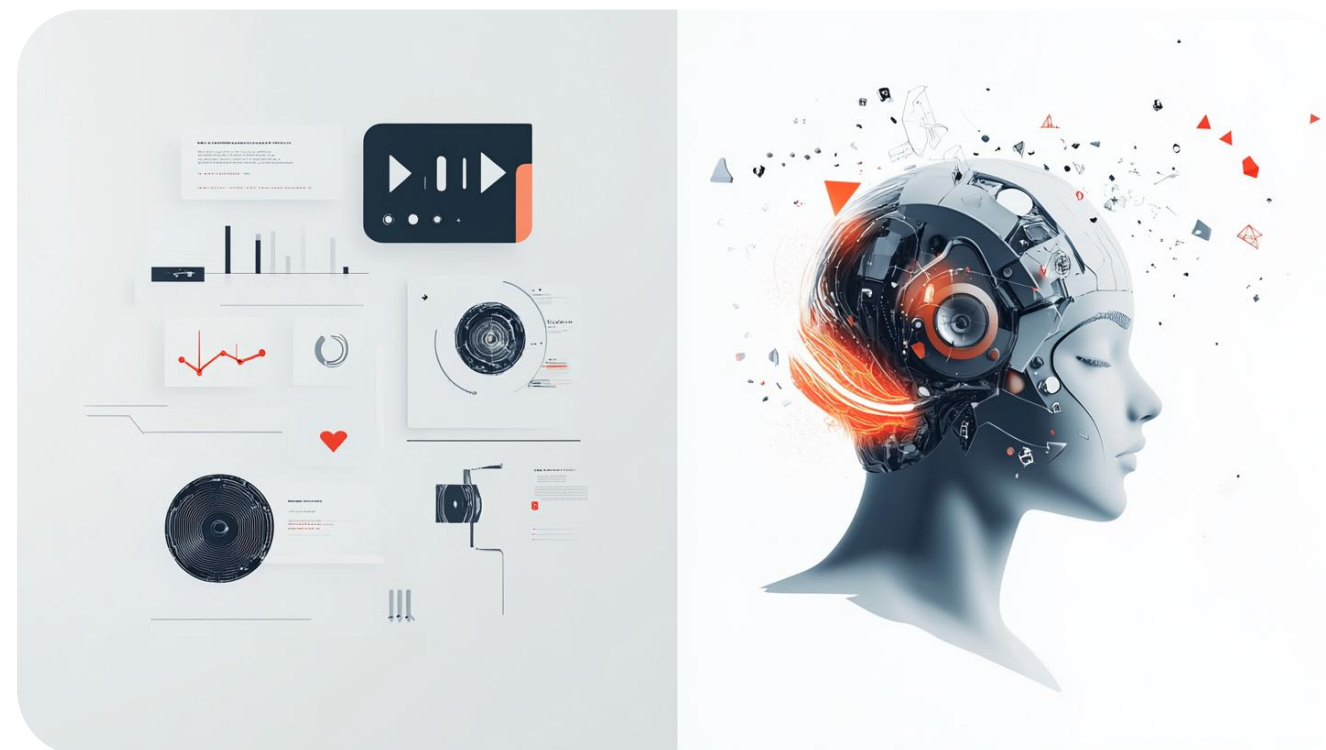
Sistemas diseñados para realizar tareas específicas de manera eficiente.

Asistentes virtuales como Siri o Alexa, sistemas de recomendación en plataformas como Netflix o Spotify.

IA Fuerte (General AI) (AGI)

Sistemas hipotéticos capaces de entender, aprender y aplicar su inteligencia para resolver cualquier problema, similar a un ser humano.

Actualmente es más una aspiración que una realidad; los científicos trabajan para alcanzarla en el futuro.



MODELOS DESTACADOS DE INTELIGENCIA ARTIFICIAL

En esta sección, exploraremos algunos de los modelos de IA más destacados que están impulsando innovaciones en diversos campos.

ChatGPT (OpenAI): Modelo de lenguaje avanzado que genera texto fluido, ideal para atención al cliente y educación.

Gemini (Google): Combina análisis de lenguaje e imágenes, útil en diagnósticos médicos y descripción de productos.

Claude (Anthropic): IA enfocada en interacciones seguras y éticas, usada en educación y moderación de contenido.

Modelo	Desarrollador	Fortalezas	Aplicaciones	Características Únicas
ChatGPT		Comprensión del Lenguaje Natural Generación de texto conversacional Versatilidad en aplicaciones	Asistencia al cliente Explicación de conceptos Generación de contenido	Respuestas detalladas Amplia base de conocimientos Interacción en múltiples idiomas
Gemini		Integración de lenguaje y visión Procesamiento multimodal Análisis de contexto avanzado	Análisis de imágenes Diagnósticos médicos Interpretación de contextos complejos	Comprensión visual Análisis simultáneo de texto e imagen Integración con servicios de Google
Claude		Ética en interacciones Minimización de sesgos Generación de contenido responsable	Entornos sensibles Moderación de contenido Asistencia educativa	Respuestas éticas Filtrado de contenido inapropiado Interacciones seguras

MODELOS DE CÓDIGO ABIERTO

Los modelos de código abierto son aquellos cuyo código fuente está disponible públicamente, permitiendo a los desarrolladores analizarlos, modificarlos y adaptarlos a sus necesidades específicas.

Los modelos de código abierto permiten a los desarrolladores acceder, modificar y adaptar el código fuente según necesidades específicas. Ejemplos como Mistral AI y LLaMA (Meta) destacan por su flexibilidad y capacidad de personalización. Estos modelos fomentan la innovación y son ampliamente usados en tareas de PLN, educación e investigación. Su principal ventaja es el control total sobre el desarrollo, siendo ideales para empresas e instituciones académicas.

Modelos de Código Abierto

Modelo	Desarrollador	Descripción	Características	Fortalezas	Aplicaciones
 Mistral AI	Mistral AI	Modelo de lenguaje de código abierto que ofrece alto rendimiento y flexibilidad.	<ul style="list-style-type: none">Personalización avanzadaArquitectura eficiente	<ul style="list-style-type: none">Adaptabilidad a necesidades específicasReducción de costos de licencia	<ul style="list-style-type: none">Desarrollo de herramientas personalizadasInvestigación y educación en IA
 LLaMA	Meta AI	Familia de modelos de lenguaje diseñada para ser eficiente y flexible en tareas de procesamiento del lenguaje natural.	<ul style="list-style-type: none">Variedad de tamaños (7-65 mil millones de parámetros)Entrenamiento en datos públicosArquitectura optimizada	<ul style="list-style-type: none">Personalización profundaComunidad activa de desarrolloControl total del modelo	<ul style="list-style-type: none">Herramientas de IA personalizadasInvestigación académicaProcesamiento de lenguaje natural

Ventajas de los Modelos de Código Abierto:



Flexibilidad



Transparencia

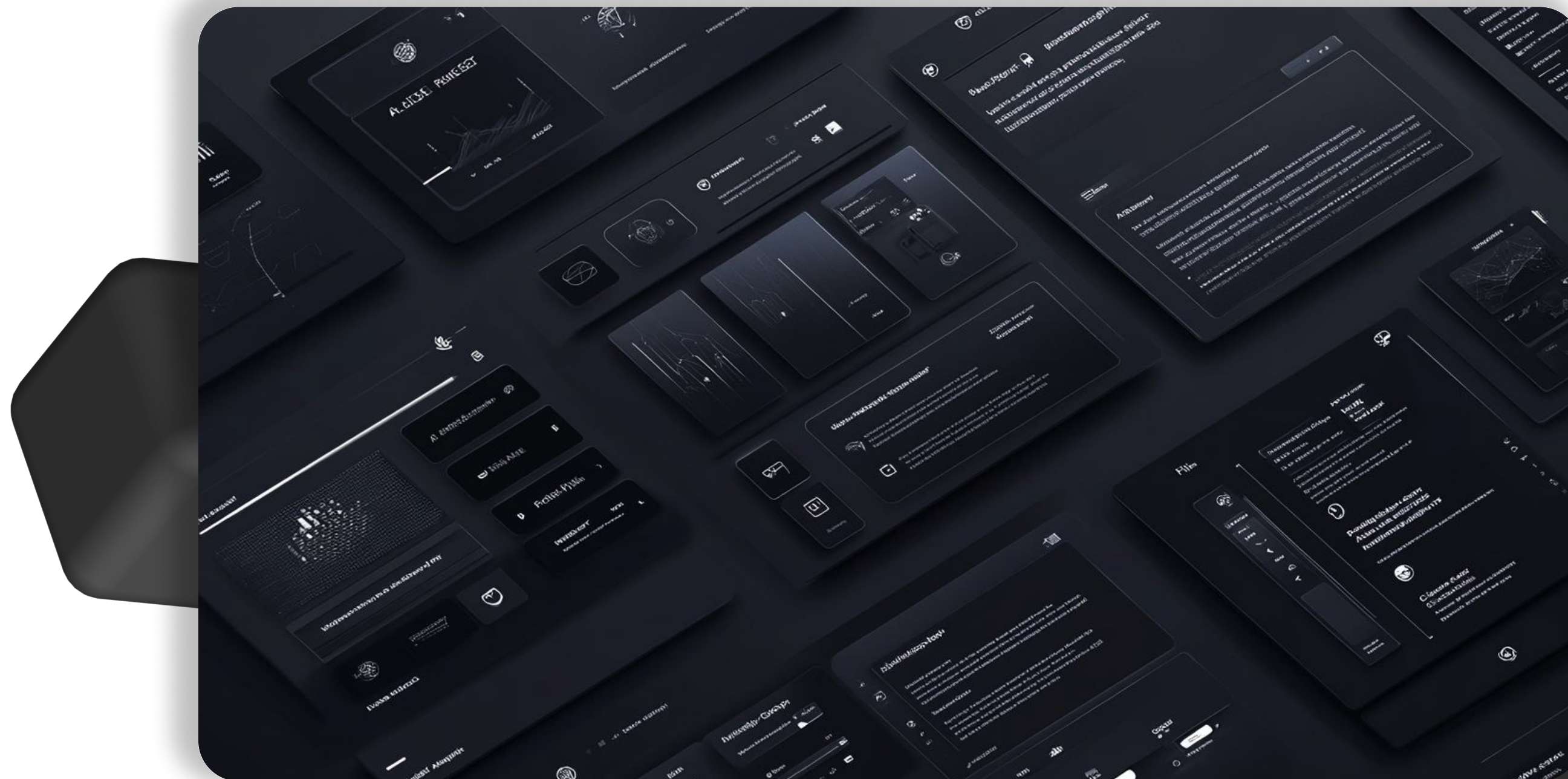


Comunidad Activa

INTRODUCCIÓN A CHATGPT PLUS

ChatGPT Plus es la versión premium del chatbot de OpenAI que, por una suscripción mensual de 20 dólares, ofrece acceso garantizado durante horas pico, respuestas más rápidas y prioridad en el acceso a nuevas funciones y mejoras.

- Ventajas de ChatGPT Plus:
- Acceso a Modelos Avanzados: Como GPT-4o y sus variantes.
- Respuestas Más Rápidas: Menor tiempo de espera en las interacciones.
- Funciones Adicionales: Capacidades como análisis de documentos, visión y voz realista.



MODELOS DISPONIBLES EN CHATGPT PLUS

ChatGPT Plus ofrece una gama de modelos diseñados para adaptarse a diversas necesidades laborales. Desde el procesamiento avanzado de datos hasta el análisis estratégico, cada modelo aporta capacidades únicas que pueden transformar la forma en que abordamos tareas complejas.

Comparativa de Modelos de IA

Modelo	Características Principales	Desventajas	Aplicaciones en el Trabajo	Ejemplo Práctico
GPT-4o	<ul style="list-style-type: none">• Búsqueda en Internet en tiempo real.• Gestión y análisis de datos.• Interpretación y ejecución de código.• Procesamiento y resumen de documentos.• Voz realista en tiempo real.• Capacidad de visión.	<ul style="list-style-type: none">• Fallos para procesos muy complejos y demás cuestiones.	<ul style="list-style-type: none">• Automatización administrativa.• Asistencia en investigación.• Soporte técnico.	Un administrador puede escanear y extraer información de documentos, ahorrando tiempo en tareas manuales.
o1-preview	<ul style="list-style-type: none">• Razonamiento profundo.• Respuestas refinadas.	<ul style="list-style-type: none">• No incluye voz, análisis de documentos o visión.• Respuestas más lentas por procesamiento intensivo.	<ul style="list-style-type: none">• Análisis estratégico.• Resolución de problemas complejos.	Un gerente puede analizar las implicaciones de una nueva estrategia de mercado.
o1-mini	<ul style="list-style-type: none">• Respuesta más rápida.• Especialista en matemáticas y programación.	<ul style="list-style-type: none">• Sin capacidades de voz, visión ni análisis de documentos.	<ul style="list-style-type: none">• Cálculos financieros.• Desarrollo de software.	Un analista financiero puede obtener cálculos precisos y modelos financieros rápidamente.
GPT-4o-mini	<ul style="list-style-type: none">• Alta velocidad de respuesta.• Análisis de documentos y visión.• Intérprete de código.	<ul style="list-style-type: none">• No permite interacción mediante voz natural.	<ul style="list-style-type: none">• Procesamiento de documentos.• Soporte en TI.	Un asistente puede integrarse como chatbot en una web para interactuar con usuarios y resolver consultas en tiempo real.

CONCLUSIÓN

La Inteligencia Artificial, y en particular ChatGPT Plus, ofrece herramientas poderosas para transformar la forma en que trabajamos y vivimos. Al integrar estas tecnologías en tareas cotidianas y profesionales, puedes mejorar la eficiencia, fomentar la innovación y liberar tiempo para enfocarte en lo que realmente importa.

